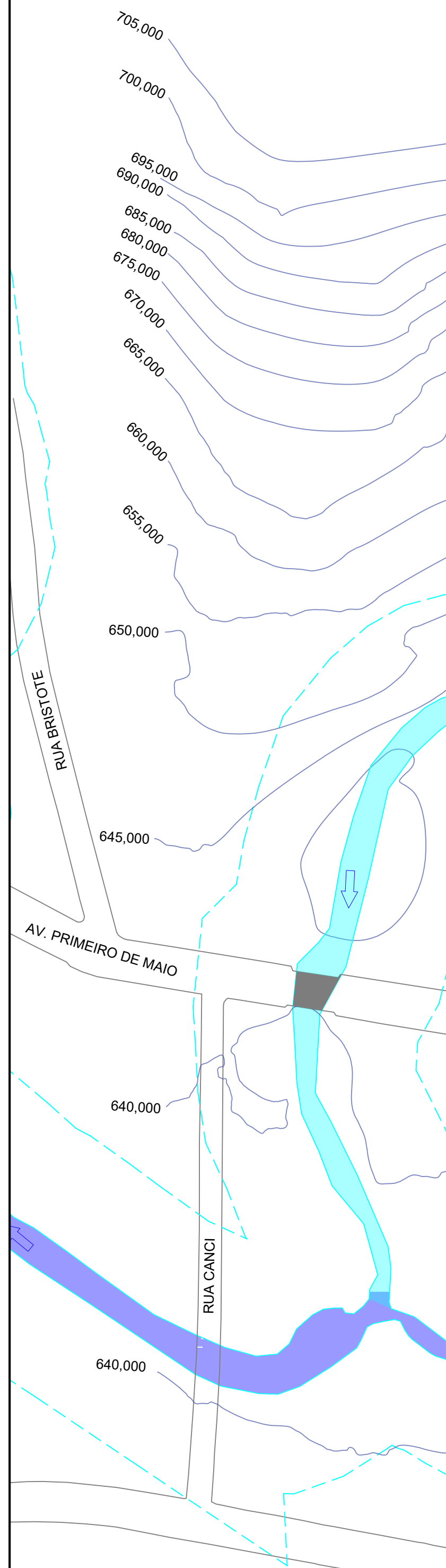
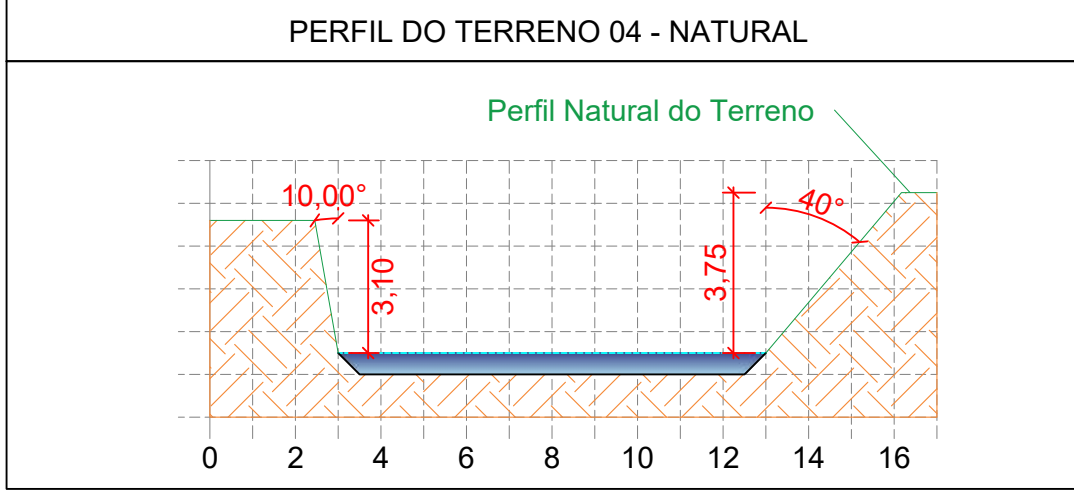
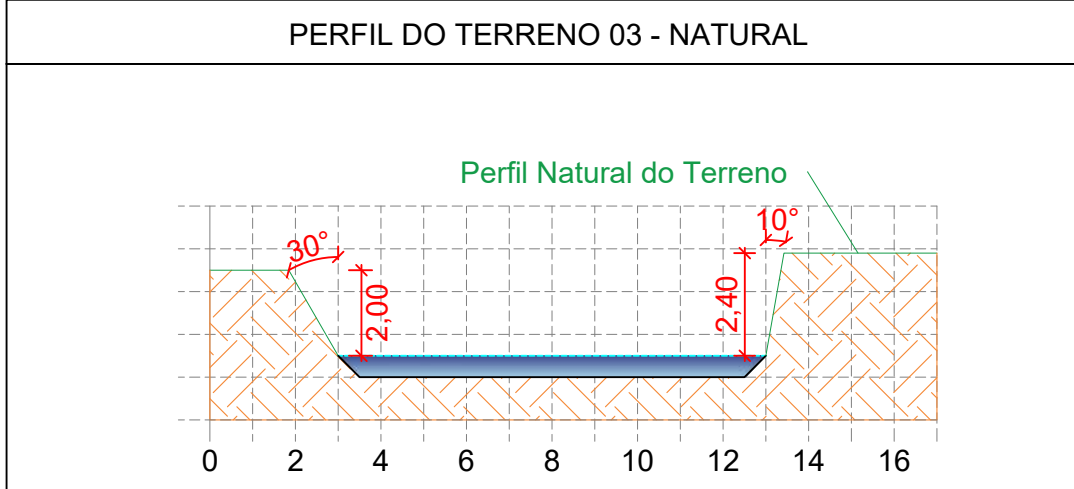
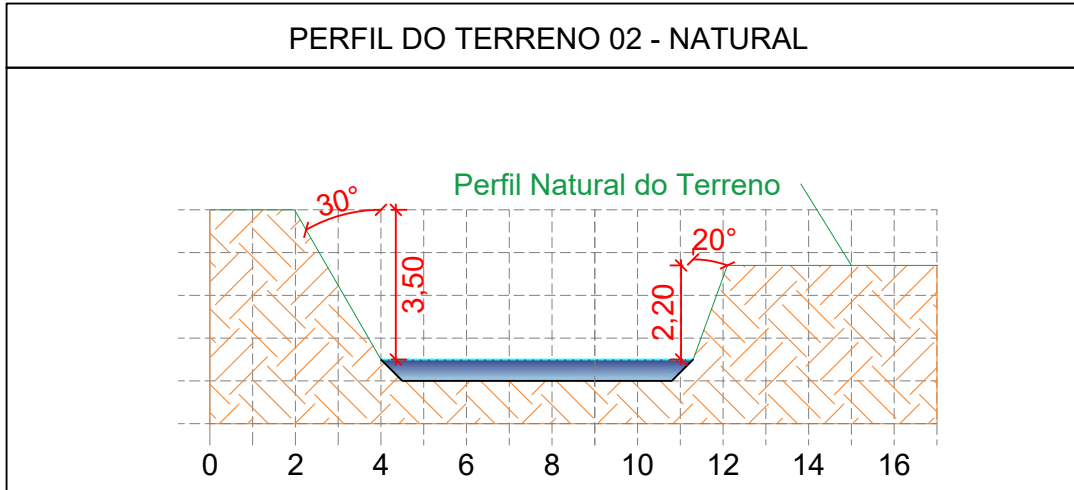
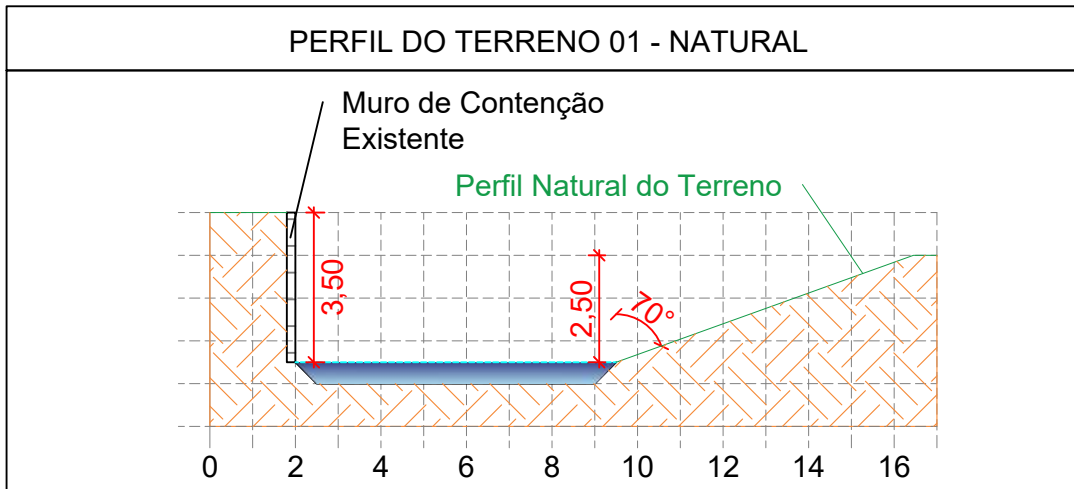


SÃO JORGE/RS

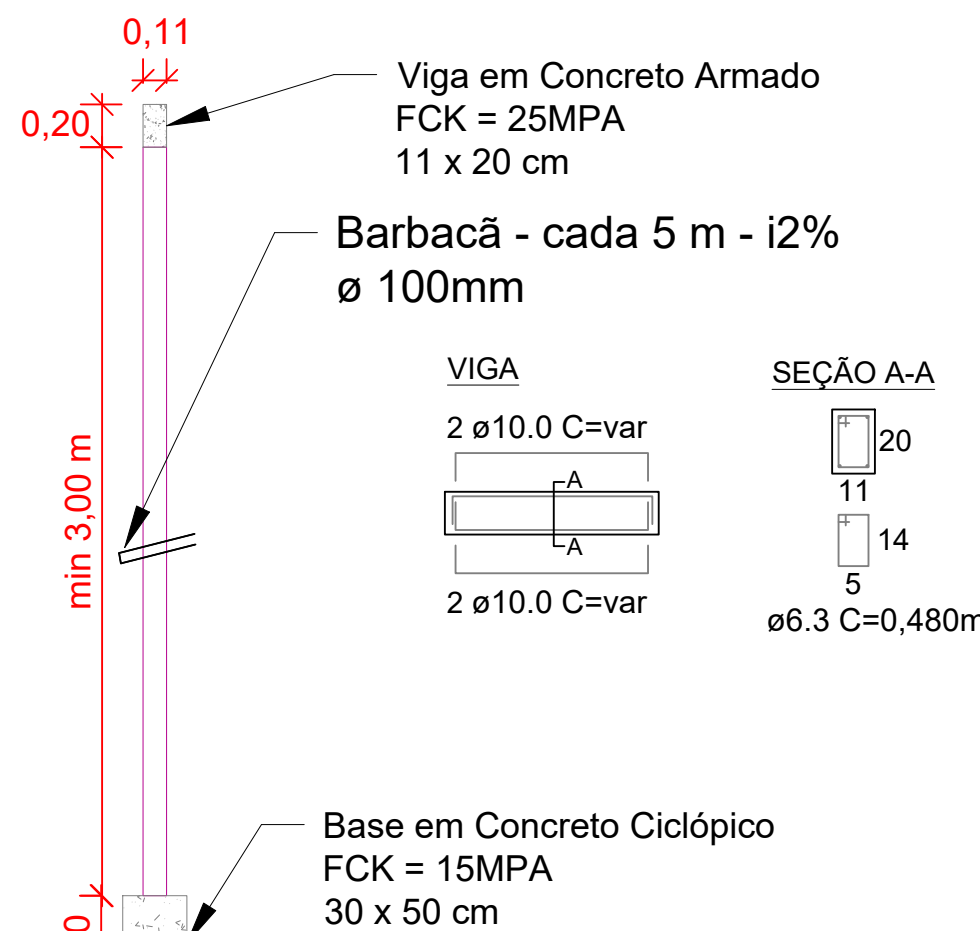


01 PLANTA DE SITUAÇÃO  
1/2000

LEGENDA:	
	Rua / Estrada
	Delimitação área da obra
	Curva de Nível (cada 5,00 metro)
	Curso Hídrico - Rio Guabiju
	Curso Hídrico - Rio Santa Cruz
	Sentido do curso hídrico
	Contenção já executada
	Contenção proposta



02 PERFIL NATURAL DO TERRENO  
1/250



03 DETALHES CONTENÇÃO  
1/50

Responsável Técnico:  Leonardo Vignochi Saggiolato Eng. Civil - CREA/RS: 251.309	AVM	02	REVISÃO	12/09/2025
	AUTOR	REVISÃO	DESCRIÇÃO	DATA
DECLARO QUE AS INFORMAÇÕES CONTIDAS NO PROJETO ATENDEM AS NORMAS E LEGISLAÇÕES VIGENTES.				
Projeto: PROJETO DE CONTENÇÃO				
Descrição: PLANTA DE SITUAÇÃO - ATUAL (ORTOFOTO)				
Endereço: Município de São Jorge - RS.				Prancha:
Área: -		Escala: Indicada	Folha: A2	01/01
Arquivo: RIO-FUNDO_PROJETOS\2025\MUNICÍPIO DE SÃO JORGE (0210_SÃO-JORGE)\EDITÁVEIS\ENGENHARIA\RFE_0210_SÃO-JORGE_CONTENÇÃO_EXE_AMV_R00				